



**INVESTISSEZ DANS L'AVENIR,
VERSEZ À NOTRE INSTITUTION
VOTRE TAXE D'APPRENTISSAGE !**

SOUTENEZ LES TALENTS DE DEMAIN

Vous souhaitez que ce prélèvement devienne un **véritable investissement** ?

Participez à la diffusion d'un enseignement d'**excellence**, à l'**innovation** pédagogique ainsi qu'à l'**épanouissement** de nos élèves et étudiants en soutenant l'**Institution Notre-Dame Saint-Jean**.

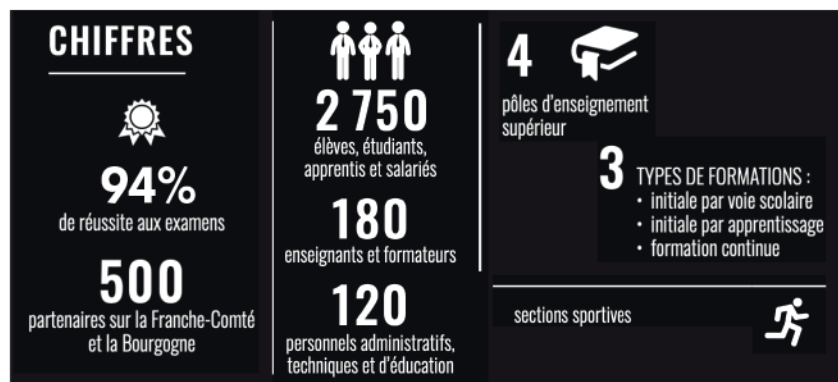
1 INSTITUTION, 5 UNITÉS



De la maternelle aux études supérieures : plus qu'un enseignement, **un parcours de vie**.

OBJECTIF : RÉUSSITE

Pour mener à bien nos missions d'enseignement et d'insertion professionnelle tout en répondant aux attentes des entreprises et des jeunes, **nous devons innover**.



- > NOS RELATIONS ENTREPRISES : DES LIENS SOLIDES ET DURABLES
- > NOS TAUX DE RÉUSSITE
- > UNE PÉDAGOGIE DYNAMIQUE ET EFFICACE
- > DES ENSEIGNANTS ET DES FORMATEURS IMPLIQUÉS
- > DES PARCOURS DE FORMATIONS CONSTRUITS ET ANIMÉS PAR DES PROFESSIONNELS
- > UN SUIVI ET UN ACCOMPAGNEMENT PERSONNALISÉS DE NOS JEUNES
- > LA PROFESSIONNALISATION / FORMATION POUR ADULTES

UNE OFFRE DE FORMATIONS AVEC 4 PÔLES D'ENSEIGNEMENT SUPÉRIEUR

- > COMMERCE / BANQUE / NOTARIAT
- > COMPTABILITÉ / GESTION
- > SANTÉ / SOCIAL
- > ARTS

DES OFFRES DE FORMATIONS DIVERSIFIÉES ET ADAPTÉES AUX BESOINS DES ENTREPRISES

- Les formations continues (contrats de professionnalisation, périodes de ProA)
- Les formations initiales par la voie scolaire ou par la voie de l'apprentissage

NOS CLASSES PRÉPARATOIRES

- Accès aux Instituts Sociaux et Paramédicaux
- Cré@rts, préparation aux écoles d'Arts et d'Architecture

NOS FORMATIONS BAC +2

- BTS Management Commercial Opérationnel
- BTS Comptabilité et Gestion
- BTS Gestion de la PME
- BTS Banque - Conseiller clientèle
- BTS Collaborateur Juriste Notarial

NOS FORMATIONS BAC + 3

- Licence Professionnelle Métiers du Marketing Opérationnel
- 3e année Collaborateur Comptable (préparation au DCG)
- Chargé de Gestion et Management

NOS FORMATIONS BAC + 5

- Manager des Organisations

DEVENEZ ACTEUR DE NOTRE ENSEIGNEMENT

COMMENT DÉCLARER VOTRE VERSEMENT ?

1



Calculer

le montant dû au titre de
la masse salariale 2023

2



Déclarer et payer

ce montant via votre DSN

3



Soutenir

en attribuant votre solde à notre Institution sur la
nouvelle plateforme **SOLTéA** (Du 27/05 au 02/08, puis du 12/08 au 04/10)

Retrouvez-nous sur la plateforme **SOLTéA** via :

> Nos numéros SIRET : **351 950 175 00049**
351 950 175 00031

> Nos codes UAI :

0251028G (formations lycée enseignement général et technologique, enseignement supérieur)
0251589S (formations Segpa)

Pour aller plus vite :



SOUTENEZ L'INSTITUTION NOTRE-DAME SANT-JEAN

VOS CONTRIBUTIONS
POURRONT RENDRE POSSIBLE :



L'achat de matériel
pédagogique



Le développement de
nos outils numériques



La construction d'un
campus moderne

Et plus encore, votre soutien nous permet :

- > de proposer à nos étudiants une offre pédagogique s'inscrivant dans les enjeux et les défis du XXIème siècle.
- > d'affirmer nos liens avec le monde professionnel.
- > d'innover perpétuellement dans notre recherche d'épanouissement et de développement de l'étudiant.
- > d'encourager les étudiants à s'impliquer dans des actions citoyennes.

Vos dons d'aujourd'hui permettent
de former vos collaborateurs de demain.

Merci pour votre soutien !

Pour tout complément d'information sur la taxe d'apprentissage,
vous pouvez nous contacter au 03 81 47 42 25.
Courriel : taxeapprentissage@notredamesaintjean.com
Pour en savoir plus : www.notredamesaintjean.com